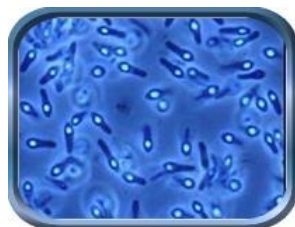


## Élimination des bactéries par les enzymes.

Le réseau international de plus de 210 laboratoires de la division **Intertek Caleb Brett** sert des clients répartis dans plus de 118 pays. Parmi ses services, citons son expertise et ses capacités d'épreuves en laboratoire supportant une large gamme de matériaux, de produits et d'applications. Ses autres services incluent l'inspection, la certification, les processus d'usine pilote, le calibrage et les activités connexes qui supportent l'industrie mondiale.



**Intertek Analyses Chalon** a procédé début 2006 à des tests permettant de démontrer l'efficacité de l'enzyme **Xbee** à éliminer la contamination d'un gazole routier artificiellement très chargé.

Méthode utilisée: IP 385/99, norme internationale Energy Institute (EI), ex. Institute of Petroleum (IP). Celle-ci consiste en le dénombrement du nombre de bactéries, moisissures et levures vivantes et cultivables.

Jour J : Juste après ajout d'**Xbee**.  
 Jour J + 15 : Après 15 jours en présence d'**Xbee**, concentrations 1:4000 et 1:500.  
 Jour J + 60 : Après 60 jours en présence d'**Xbee**, concentrations 1:4000 et 1:500.

### Résultats exprimés en UFC :

**UFC** : Unité Formant Colonie (1 germe cultivable étant à l'origine de la formation d'une colonie).

Bactéries			
	Jour J	Jour J + 15	Jour J + 60

Gazole Xbee 1:4000	1,5.10 <sup>8</sup> (150 000 000)	2,6.10 <sup>7</sup> (26 000 000)	3,4.10 <sup>6</sup> (34 000)
-----------------------	--------------------------------------	-------------------------------------	---------------------------------

Gazole Xbee 1:500	1,5.10 <sup>8</sup> (150 000 000)	2,2.10 <sup>7</sup> (22 000 000)	3,3.10 <sup>6</sup> (33 000)
----------------------	--------------------------------------	-------------------------------------	---------------------------------

Levures			
	Jour J	Jour J + 15	Jour J + 60

Gazole Xbee 1:4000	1,0.10 <sup>6</sup> (1 000 000)	1,0.10 <sup>6</sup> (1 000 000)	4,0.10 <sup>4</sup> (40 000)
-----------------------	------------------------------------	------------------------------------	---------------------------------

Gazole Xbee 1:500	1,0.10 <sup>6</sup> (1 000 000)	5,0.10 <sup>5</sup> (500 000)	4,0.10 <sup>3</sup> (4 000)
----------------------	------------------------------------	----------------------------------	--------------------------------

Moisissures			
	Jour J	Jour J + 15	Jour J + 60

Gazole Xbee 1:4000	1,4.10 <sup>7</sup> (14 000 000)	2,7.10 <sup>7</sup> (27 000 000)	2,0.10 <sup>4</sup> (20 000)
-----------------------	-------------------------------------	-------------------------------------	---------------------------------

Gazole Xbee 1:500	1,4.10 <sup>7</sup> (14 000 000)	1,5.10 <sup>7</sup> (15 000 000)	4,0.10 <sup>4</sup> (40 000)
----------------------	-------------------------------------	-------------------------------------	---------------------------------

### Intertek Analyses Chalon

Christian Gimenez  
 le Grand Chalon en Bourgogne  
 Route de Demigny BP 21  
 F-71101 Chalon-sur-Saône cedex

+33 (0)3 85 99 72 79

christian.gimenez@intertek.com

http://www.intertek-cb.com